



平成 21 年 1 月 14 日

各 位

会 社 名 株式会社 仙 台 銀 行
 代 表 者 名 取締役頭取 三 井 精 一
 問 合 せ 先 常務取締役企画部長
 御園生 勇 郎
 (TEL 022-225-8241)

(訂正)「平成 20 年 3 月期決算短信」等の一部訂正について

平成 20 年 3 月期決算短信等の開示資料について、自己資本比率に関する記載内容の一部に誤りがありましたので、お詫び申し上げますとともに、下記のとおり訂正いたします。

記

1. 訂正する資料

- (1) 平成 20 年 3 月期 決算短信 (公表日：平成 20 年 5 月 22 日)
- (2) 平成 21 年 3 月期 第 1 四半期決算短信 (公表日：平成 20 年 8 月 11 日)
- (3) 平成 21 年 3 月期 第 2 四半期決算短信 (公表日：平成 20 年 11 月 11 日)

2. 訂正する内容 (概要)

- (1) 平成 20 年 3 月期の単体自己資本比率を 8.97%から 8.95% ($\Delta 0.02\%$)へ訂正いたします。
 また、連結自己資本比率を 8.59%から 8.57% ($\Delta 0.02\%$)へ訂正いたします。

【表 1】平成 20 年 3 月期訂正内容 (下線部が訂正箇所、カッコは訂正幅)

	訂正前		訂正後	
	単体	連結	単体	連結
自己資本比率	8.97	8.59	<u>8.95</u> ($\Delta 0.02$)	<u>8.57</u> ($\Delta 0.02$)
T i e r 1 比 率	5.46	4.88	<u>5.44</u> ($\Delta 0.02$)	<u>4.87</u> ($\Delta 0.01$)

- (2) 平成 20 年 9 月期の単体自己資本比率を 7.46%から 7.47% (+0.01%)へ訂正いたします。

【表 2】平成 21 年 3 月期第 2 四半期訂正内容 (下線部が訂正箇所、カッコは訂正幅)

	訂正前		訂正後	
	単体	連結	単体	連結
自己資本比率	7.46	6.89	<u>7.47</u> (+0.01)	6.89
T i e r 1 比 率	4.43	3.88	4.43	<u>3.89</u> (+0.01)

3. 訂正理由

平成 20 年 3 月期の連結及び単体自己資本比率と、平成 20 年 9 月期の単体自己資本比率を算定するにあたり、信用リスク・アセットの計算過程の一部に誤りがありましたので、訂正するものです。

4. 訂正箇所

次ページ以降に、公表資料の訂正箇所（下線部）を掲載しております。

本件に関する問合せ先 企画部企画課 尾形 TEL (022) 225-8258

【訂正 1】平成 20 年 3 月期決算短信（公表日：平成 20 年 5 月 22 日）

<平成 20 年 3 月期決算短信 1 ページ>

1. 20 年 3 月期の連結業績（平成 19 年 4 月 1 日～平成 20 年 3 月 31 日）

(2) 連結財政状態

【訂正前】

	総資産	純資産	自己資本比率 (注 1)	1 株当たり 純資産	連結自己資本比率 (国内基準) (注 2)
	百万円	百万円	%	円 銭	%
20 年 3 月期	747,499	17,466	2.3	2,306 74	8.59[速報値]
19 年 3 月期	784,071	24,356	3.1	3,213 60	9.55

(参考)(注)〈略〉

【訂正後】

	総資産	純資産	自己資本比率 (注 1)	1 株当たり 純資産	連結自己資本比率 (国内基準) (注 2)
	百万円	百万円	%	円 銭	%
20 年 3 月期	747,499	17,466	2.3	2,306 74	8.57[速報値]
19 年 3 月期	784,071	24,356	3.1	3,213 60	9.55

(参考)(注)〈略〉

<平成 20 年 3 月期決算短信 2 ページ>

(参考) 個別業績の概要

1. 平成 20 年 3 月期の個別業績（平成 19 年 4 月 1 日～平成 20 年 3 月 31 日）

(2) 個別財政状態

【訂正前】

	総資産	純資産	自己資本比率 (注 1)	1 株当たり 純資産	単体自己資本比率 (国内基準) (注 2)
	百万円	百万円	%	円 銭	%
平成 20 年 3 月期	747,756	18,303	2.4	2,417 28	8.97[速報値]
平成 19 年 3 月期	784,325	25,179	3.2	3,323 96	9.90

(参考)(注)〈略〉

【訂正後】

	総資産	純資産	自己資本比率 (注 1)	1 株当たり 純資産	単体自己資本比率 (国内基準) (注 2)
	百万円	百万円	%	円 銭	%
平成 20 年 3 月期	747,756	18,303	2.4	2,417 28	8.95[速報値]
平成 19 年 3 月期	784,325	25,179	3.2	3,323 96	9.90

(参考)(注)〈略〉

1. 経営成績

(1) 経営成績に関する分析

①当期の概況 22行目

〔訂正前〕

<略>

自己資本比率（国内基準）につきましては、連結で前年同期比 0.96 ポイント低下し 8.59%（速報値）、単体で前年同期比 0.93 ポイント低下し 8.97%（速報値）となりました。

〔訂正後〕

<略>

自己資本比率（国内基準）につきましては、連結で前年同期比 0.98 ポイント低下し 8.57%（速報値）、単体で前年同期比 0.95 ポイント低下し 8.95%（速報値）となりました。

I 業績のハイライト

2. 自己資本比率の状況

【訂正前】

- 単体自己資本比率は、平成19年9月末比 1.24 ポイント低下し 8.97% となりました。また、連結自己資本比率は、平成19年9月末比 1.26 ポイント低下し 8.59% となりました。
- <略>

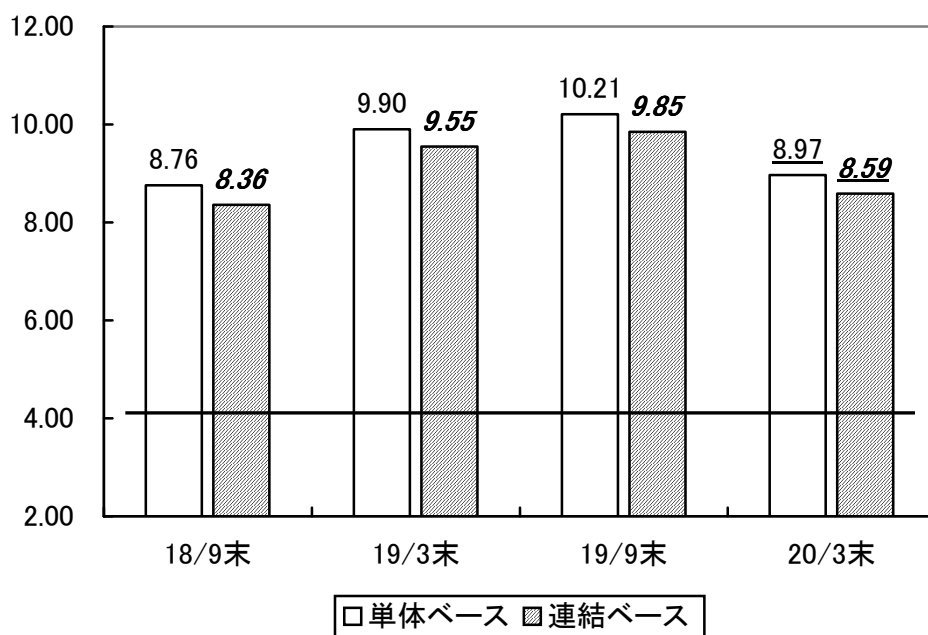
【表2】自己資本比率（国内基準）

（単位：％）

	19年3月末	19年9月末	20年3月末	比較	
				19年3月末比	19年9月末比
自己資本比率（単体）	9.90	10.21	<u>8.97</u>	<u>△0.93</u>	<u>△1.24</u>
（連結）	9.55	9.85	<u>8.59</u>	<u>△0.96</u>	<u>△1.26</u>

（注）平成20年3月末の計数は速報値です。

【図2】自己資本比率の推移（単位：％）



〔訂正後〕

- 単体自己資本比率は、平成 19 年 9 月末比 1.26 ポイント低下し 8.95%となりました。また、連結自己資本比率は、平成 19 年 9 月末比 1.28 ポイント低下し 8.57%となりました。
- <略>

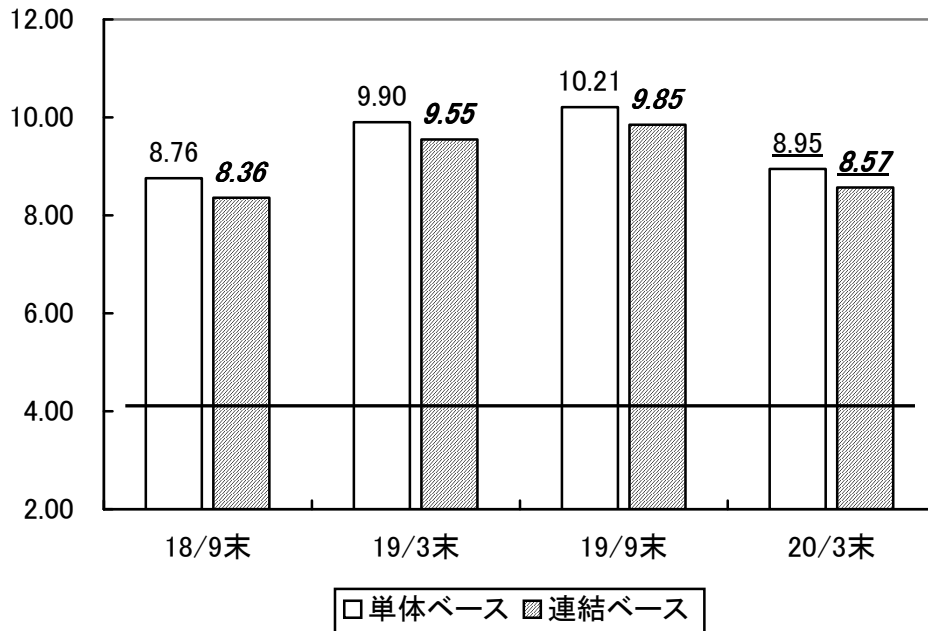
【表 2】自己資本比率（国内基準）

（単位：％）

	19 年 3 月末	19 年 9 月末	20 年 3 月末	19 年 3 月末比	
				19 年 3 月末比	19 年 9 月末比
自己資本比率（単体）	9.90	10.21	<u>8.95</u>	<u>△0.95</u>	<u>△1.26</u>
（連結）	9.55	9.85	<u>8.57</u>	<u>△0.98</u>	<u>△1.28</u>

（注）平成 20 年 3 月末の計数は速報値です。

【図 2】自己資本比率の推移 （単位：％）



II 平成20年3月期決算の概況

5. 自己資本比率（国内基準）

【訂正前】

自己資本比率は、銀行法第14条の2の規定に基づき、銀行がその保有する資産等に照らし自己資本の充実の状況が適当であるかどうかを判断するための基準（平成18年金融庁告示第19号）に定められた算式に基づき、連結ベースと単体ベースの双方について算出しております。

【連結】

（単位：百万円）

	20年3月末 [速報値]		19年3月末
		19年3月末比	
(1) 連結自己資本比率 (5) ÷ (6)	8.59%	△0.96%	9.55%
(2) 基本的項目 (Tier I) うちその他有価証券評価差額金	14,913 △2,449	△4,869 △2,449	19,782 —
(3) 補完的項目 (Tier II) (自己資本算入額) 一般貸倒引当金 負債性資本調達手段等 土地の再評価差額と再評価直前の帳簿価額の差額の45%相当額	11,293 1,906 7,456 1,930	△457 311 △764 △4	11,750 1,595 8,220 1,934
(4) 控除項目	—	—	—
(5) 自己資本額 (2) + (3) - (4)	26,206	△5,326	31,532
(6) リスク・アセット等	304,977	△24,884	329,861

【単体】

（単位：百万円）

	20年3月末 [速報値]		19年3月末
		19年3月末比	
(1) 単体自己資本比率 (5) ÷ (6)	8.97%	△0.93%	9.90%
(2) 基本的項目 (Tier I) うちその他有価証券評価差額金	16,551 △2,449	△4,856 △2,449	21,407 —
(3) 補完的項目 (Tier II) (自己資本算入額) 一般貸倒引当金 負債性資本調達手段等 土地の再評価差額と再評価直前の帳簿価額の差額の45%相当額	10,660 1,888 7,460 1,312	△415 349 △760 △4	11,075 1,539 8,220 1,316
(4) 控除項目	—	—	—
(5) 自己資本額 (2) + (3) - (4)	27,211	△5,271	32,482
(6) リスク・アセット等	303,048	△24,822	327,870

〔訂正後〕

自己資本比率は、銀行法第14条の2の規定に基づき、銀行がその保有する資産等に照らし自己資本の充実の状況が適当であるかどうかを判断するための基準（平成18年金融庁告示第19号）に定められた算式に基づき、連結ベースと単体ベースの双方について算出しております。

【連結】

(単位：百万円)

	20年3月末 [速報値]		19年3月末
		19年3月末比	
(1) 連結自己資本比率 (5) ÷ (6)	8.57%	△0.98%	9.55%
(2) 基本的項目 (Tier I) うちその他有価証券評価差額金	14,913 △2,449	△4,869 △2,449	19,782 —
(3) 補完的項目 (Tier II) (自己資本算入額) 一般貸倒引当金 負債性資本調達手段等 土地の再評価差額と再評価直前の帳簿価額の差額の45%相当額	11,298 1,911 7,456 1,930	△452 316 △764 △4	11,750 1,595 8,220 1,934
(4) 控除項目	—	—	—
(5) 自己資本額 (2) + (3) - (4)	26,211	△5,321	31,532
(6) リスク・アセット等	305,805	△24,056	329,861

【単体】

(単位：百万円)

	20年3月末 [速報値]		19年3月末
		19年3月末比	
(1) 単体自己資本比率 (5) ÷ (6)	8.95%	△0.95%	9.90%
(2) 基本的項目 (Tier I) うちその他有価証券評価差額金	16,551 △2,449	△4,856 △2,449	21,407 —
(3) 補完的項目 (Tier II) (自己資本算入額) 一般貸倒引当金 負債性資本調達手段等 土地の再評価差額と再評価直前の帳簿価額の差額の45%相当額	10,660 1,888 7,460 1,312	△415 349 △760 △4	11,075 1,539 8,220 1,316
(4) 控除項目	—	—	—
(5) 自己資本額 (2) + (3) - (4)	27,211	△5,271	32,482
(6) リスク・アセット等	303,876	△23,994	327,870

【訂正2】平成21年3月期第1四半期決算短信（公表日：平成20年8月11日）

<平成21年3月期第1四半期決算短信 7ページ>

平成21年3月期 第1四半期説明資料

3. 自己資本比率（国内基準）

【訂正前】

・平成20年9月末における自己資本比率は、連結が8.1%程度、単体が8.5%程度となる見込みです。

(参考)

	平成20年9月末(予想値)
連結自己資本比率	8.1%程度
連結Tier1比率	5.0%程度

	平成20年3月末(実績)
	8.59%
	4.88%

	平成20年9月末(予想値)
単体自己資本比率	8.5%程度
単体Tier1比率	5.5%程度

	平成20年3月末(実績)
	8.97%
	5.46%

(注)上記予想値は、経営環境に関する前提条件の変化等に伴い変動することがあります。

【訂正後】

・平成20年9月末における自己資本比率は、連結が8.1%程度、単体が8.5%程度となる見込みです。

(参考)

	平成20年9月末(予想値)
連結自己資本比率	8.1%程度
連結Tier1比率	5.0%程度

	平成20年3月末(実績)
	8.57%
	4.87%

	平成20年9月末(予想値)
単体自己資本比率	8.5%程度
単体Tier1比率	5.5%程度

	平成20年3月末(実績)
	8.95%
	5.44%

(注)上記予想値は、経営環境に関する前提条件の変化等に伴い変動することがあります。

【訂正3】平成21年3月期第2四半期決算短信（公表日：平成20年11月11日）

<平成21年3月期第2四半期決算短信 1ページ>

1. 平成21年3月期第2四半期（中間期）の連結業績（平成20年4月1日～平成20年9月30日）

(2) 連結財政状態

【訂正前】

	総資産	純資産	自己資本比率(注1)	1株当たり 純資産	連結自己資本比率 (国内基準)(注2)
	百万円	百万円	%	円 銭	%
20年9月中間期	767,235	14,602	1.9	1,928 84	6.89
20年3月期	747,499	17,466	2.3	2,306 74	<u>8.59</u>

(参考)(注)<略>

【訂正後】

	総資産	純資産	自己資本比率(注1)	1株当たり 純資産	連結自己資本比率 (国内基準)(注2)
	百万円	百万円	%	円 銭	%
20年9月中間期	767,235	14,602	1.9	1,928 84	6.89
20年3月期	747,499	17,466	2.3	2,306 74	<u>8.57</u>

(参考)(注)<略>

<平成21年3月期第2四半期決算短信 2ページ>

(参考) 個別業績の概要

1. 21年3月期第2四半期（中間期）の個別業績（平成20年4月1日～平成20年9月30日）

(2) 個別財政状態

【訂正前】

	総資産	純資産	自己資本比率(注1)	1株当たり 純資産	単体自己資本比率 (国内基準)(注2)
	百万円	百万円	%	円 銭	%
20年9月中間期	767,508	15,430	2.0	2,038 22	<u>7.46</u>
20年3月期	747,756	18,303	2.4	2,417 28	<u>8.97</u>

(参考)(注)<略>

【訂正後】

	総資産	純資産	自己資本比率(注1)	1株当たり 純資産	単体自己資本比率 (国内基準)(注2)
	百万円	百万円	%	円 銭	%
20年9月中間期	767,508	15,430	2.0	2,038 22	<u>7.47</u>
20年3月期	747,756	18,303	2.4	2,417 28	<u>8.95</u>

(参考)(注)<略>

I 業績のハイライト

2. 自己資本比率の状況

【訂正前】

- 単体自己資本比率は、20 年 3 月末比 1.51 ポイント低下し 7.46% となりました。また、連結自己資本比率は、20 年 3 月末比 1.70 ポイント低下し 6.89% となりました。
- <略>

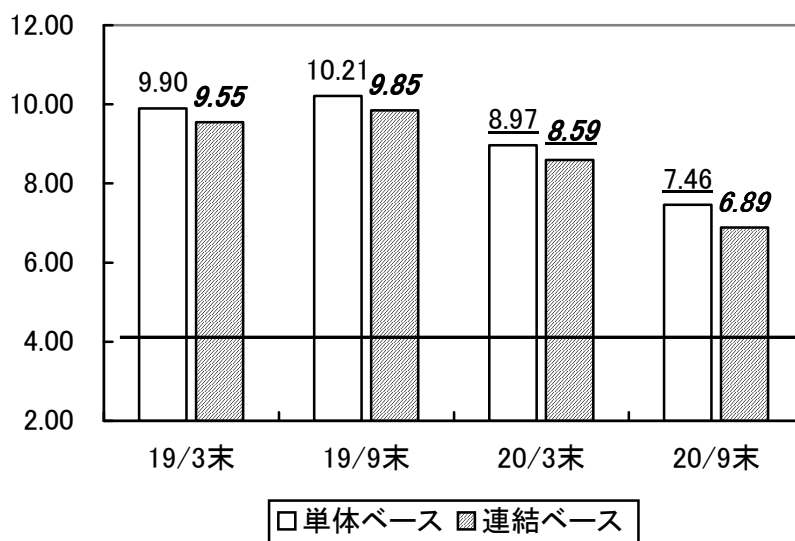
【表 2】 自己資本比率（国内基準）

（単位：％）

	19 年 9 月末	20 年 3 月末	20 年 9 月末	19 年 9 月末比	20 年 3 月末比
	自己資本比率（単体）	10.21	<u>8.97</u>	<u>7.46</u>	<u>△2.75</u>
（連結）	9.85	<u>8.59</u>	6.89	△2.96	<u>△1.70</u>

【図 1】 自己資本比率の推移

（単位：％）



〔訂正後〕

- 単体自己資本比率は、20年3月末比1.48ポイント低下し7.47%となりました。また、連結自己資本比率は、20年3月末比1.68ポイント低下し6.89%となりました。
- <略>

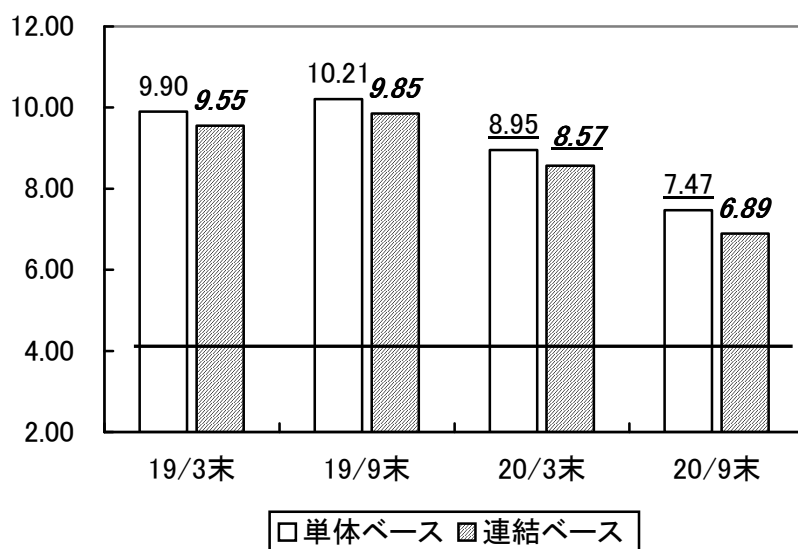
【表2】 自己資本比率（国内基準）

（単位：％）

	19年9月末	20年3月末	20年9月末	19年9月末比	20年3月末比
	自己資本比率（単体）	10.21	8.95	7.47	△2.74
（連結）	9.85	8.57	6.89	△2.96	△1.68

【図1】 自己資本比率の推移

（単位：％）



II 平成 20 年度中間決算の概況

5. 自己資本比率（国内基準）

【訂正前】

自己資本比率は、銀行法第 14 条の 2 の規定に基づき、銀行がその保有する資産等に照らし自己資本の充実の状況が適当であるかどうかを判断するための基準（平成 18 年金融庁告示第 19 号）に定められた算式に基づき、連結ベースと単体ベースの双方について算出しております。

【連結】

（単位：百万円）

	20 年 9 月末	20 年 3 月		20 年 3 月末	19 年 9 月末
		末比	19 年 9 月 末比		
(1) 連結自己資本比率 (5) ÷ (6)	6.89%	<u>△1.70%</u>	△2.96%	<u>8.59%</u>	9.85%
(2) 基本的項目 (Tier I)	12,193	△2,720	△7,840	14,913	20,033
うちその他有価証券評価差額金	△5,281	△2,832	△5,281	△2,449	—
(3) 補完的項目 (Tier II) (自己資本算入額)	9,426	<u>△1,867</u>	△1,648	<u>11,293</u>	11,074
一般貸倒引当金	1,399	<u>△507</u>	△184	<u>1,906</u>	1,583
負債性資本調達手段等	6,096	△1,360	△1,464	7,456	7,560
土地再評価差額金と再評価直前の 帳簿価額の差額の 45%相当額	1,930	—	—	1,930	1,930
(4) 控除項目	—	—	—	—	—
(5) 自己資本額 (2) + (3) - (4)	21,619	<u>△4,587</u>	△9,488	<u>26,206</u>	31,107
(6) リスク・アセット等	<u>313,460</u>	<u>8,483</u>	<u>△2,068</u>	<u>304,977</u>	315,528

【単体】

（単位：百万円）

	20 年 9 月末	20 年 3 月		20 年 3 月末	19 年 9 月末
		末比	19 年 9 月 末比		
(1) 単体自己資本比率 (5) ÷ (6)	<u>7.46%</u>	<u>△1.51%</u>	<u>△2.75%</u>	<u>8.97%</u>	10.21%
(2) 基本的項目 (Tier I)	13,822	△2,729	△7,801	16,551	21,623
うちその他有価証券評価差額金	△5,281	△2,832	△5,281	△2,449	—
(3) 補完的項目 (Tier II) (自己資本算入額)	9,451	△1,209	△965	10,660	10,416
一般貸倒引当金	1,339	△549	△205	1,888	1,544
負債性資本調達手段等	6,800	△660	△760	7,460	7,560
土地再評価差額金と再評価直前の 帳簿価額の差額の 45%相当額	1,312	—	—	1,312	1,312
(4) 控除項目	—	—	—	—	—
(5) 自己資本額 (2) + (3) - (4)	23,274	△3,937	△8,765	27,211	32,039
(6) リスク・アセット等	<u>311,578</u>	<u>8,530</u>	<u>△2,018</u>	<u>303,048</u>	313,596

〔訂正後〕

自己資本比率は、銀行法第14条の2の規定に基づき、銀行がその保有する資産等に照らし自己資本の充実の状況が適当であるかどうかを判断するための基準（平成18年金融庁告示第19号）に定められた算式に基づき、連結ベースと単体ベースの双方について算出しております。

【連結】

(単位:百万円)

	20年9月末	20年3月		20年3月末	19年9月末
		末比	末比		
(1) 連結自己資本比率 (5) ÷ (6)	6.89%	<u>△1.68%</u>	<u>△2.96%</u>	<u>8.57%</u>	9.85%
(2) 基本的項目 (Tier I)	12,193	<u>△2,720</u>	<u>△7,840</u>	14,913	20,033
うちその他有価証券評価差額金	△5,281	<u>△2,832</u>	<u>△5,281</u>	△2,449	—
(3) 補完的項目 (Tier II) (自己資本算入額)	9,426	<u>△1,872</u>	<u>△1,648</u>	<u>11,298</u>	11,074
一般貸倒引当金	1,399	<u>△512</u>	<u>△184</u>	<u>1,911</u>	1,583
負債性資本調達手段等	6,096	<u>△1,360</u>	<u>△1,464</u>	7,456	7,560
土地再評価差額金と再評価直前の 帳簿価額の差額の45%相当額	1,930	—	—	1,930	1,930
(4) 控除項目	—	—	—	—	—
(5) 自己資本額 (2) + (3) - (4)	21,619	<u>△4,592</u>	<u>△9,488</u>	<u>26,211</u>	31,107
(6) リスク・アセット等	<u>313,408</u>	<u>7,603</u>	<u>△2,120</u>	<u>305,805</u>	315,528

【単体】

(単位:百万円)

	20年9月末	20年3月		20年3月末	19年9月末
		末比	末比		
(1) 単体自己資本比率 (5) ÷ (6)	<u>7.47%</u>	<u>△1.48%</u>	<u>△2.74%</u>	<u>8.95%</u>	10.21%
(2) 基本的項目 (Tier I)	13,822	<u>△2,729</u>	<u>△7,801</u>	16,551	21,623
うちその他有価証券評価差額金	△5,281	<u>△2,832</u>	<u>△5,281</u>	△2,449	—
(3) 補完的項目 (Tier II) (自己資本算入額)	9,451	<u>△1,209</u>	<u>△965</u>	10,660	10,416
一般貸倒引当金	1,339	<u>△549</u>	<u>△205</u>	1,888	1,544
負債性資本調達手段等	6,800	<u>△660</u>	<u>△760</u>	7,460	7,560
土地再評価差額金と再評価直前の 帳簿価額の差額の45%相当額	1,312	—	—	1,312	1,312
(4) 控除項目	—	—	—	—	—
(5) 自己資本額 (2) + (3) - (4)	23,274	<u>△3,937</u>	<u>△8,765</u>	27,211	32,039
(6) リスク・アセット等	<u>311,526</u>	<u>7,650</u>	<u>△2,070</u>	<u>303,876</u>	313,596

以上