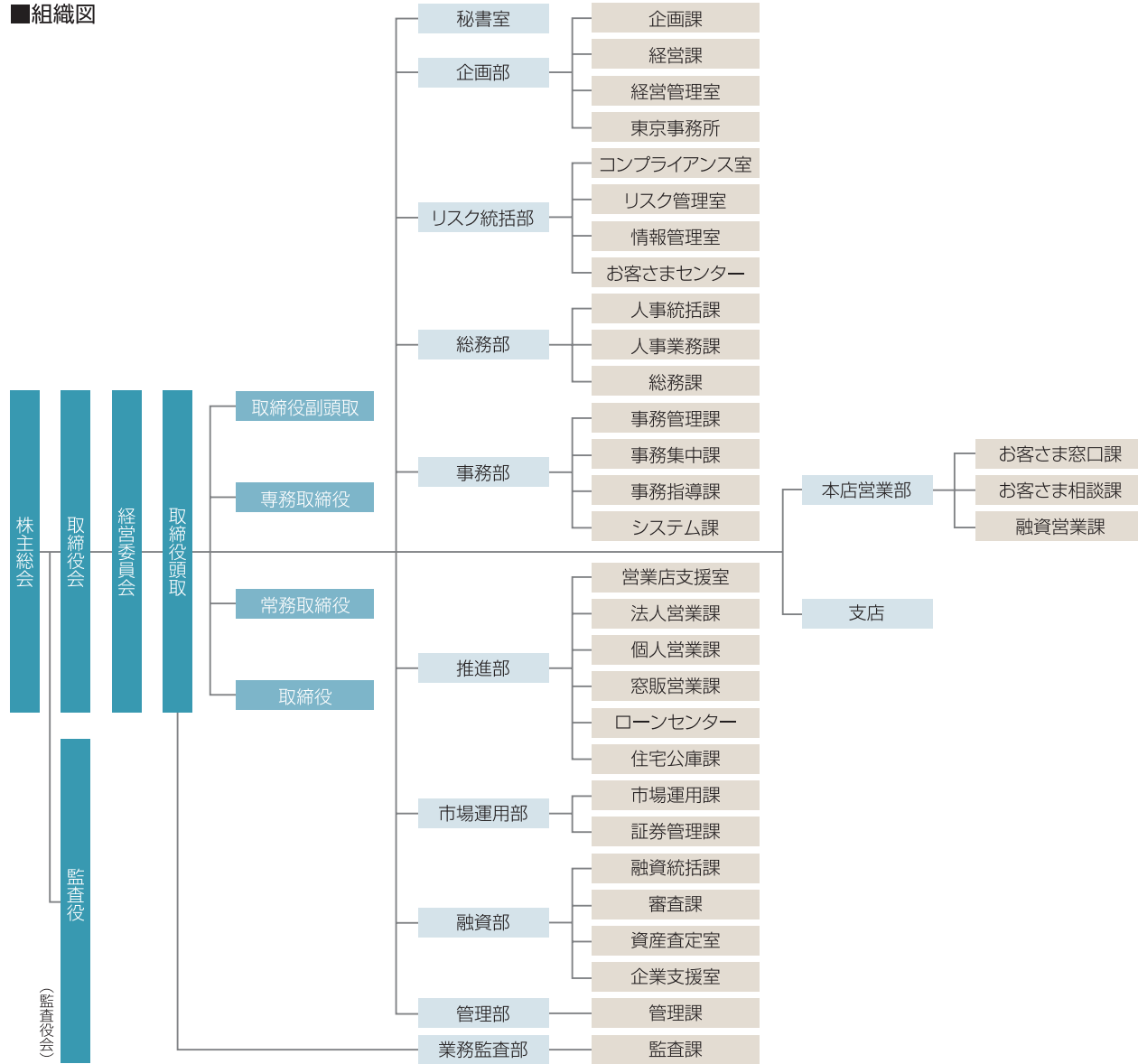


# 組織図、役員の方況

(平成18年12月末現在)

## ■組織図



## ■役員

取締役頭取(代表取締役)	三井 精一
取締役副頭取(代表取締役)	坂井 淳
専務取締役(代表取締役)	片岡 不二夫
常務取締役(管理部長)	信夫 俊雄
取締役(本店営業部長)	馬場 豊
取締役(総務部長)	鈴木 隆
取締役(企画部長)	御園生 勇郎

取締役相談役	日下 睦男
取締役	八島 俊章
常勤監査役	関谷 典男
常勤監査役	牛坂 賢一
監査役	大和田 泰夫
監査役	柿崎 征英

(注) 1. 取締役八島俊章氏は、会社法第2条第15号に定める社外取締役であります。  
2. 監査役大和田泰夫および柿崎征英の両氏は、会社法第2条第16号に定める社外監査役であります。