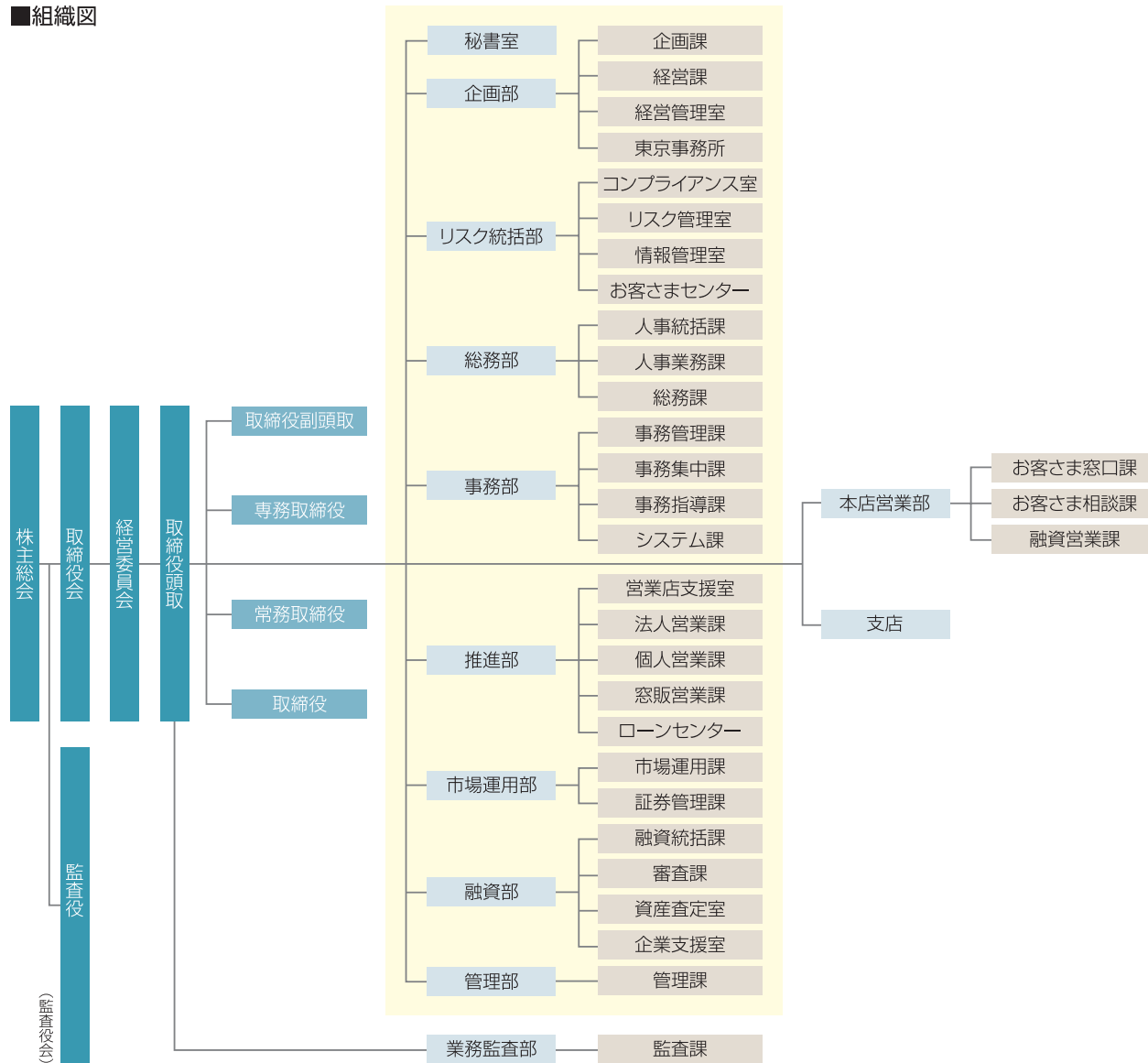


組織図、役員の様況

(平成19年6月末現在)

■組織図



■役員

取締役頭取 (代表取締役)	三井 精一	取締役 (本店営業部長)	高橋 博
専務取締役 (代表取締役)	片岡 不二夫	取締役 (リスク統括部長)	佐藤 政文
常務取締役 (代表取締役)	信夫 俊雄	取締役	八島 俊章
常務取締役	馬場 豊	常勤監査役	牛坂 賢一
常務取締役 (総務部長)	鈴木 隆	常勤監査役	山田 晃一
取締役 (企画部長)	御園生 勇郎	監査役	大和田 泰夫
取締役 (推進部長)	神戸 利明	監査役	柿崎 征英

(注) 1. 取締役八島俊章氏は、会社法第2条第15号に定める社外取締役であります。
2. 監査役大和田泰夫および柿崎征英の両氏は、会社法第2条第16号に定める社外監査役であります。