

平成26年9月30日

各位

仙台市青葉区一番町二丁目1番1号  
株式会社じもとホールディングス

じもとグループにおける本業支援の体制強化について  
－ 当社内に「本業支援戦略部」を新設 －

株式会社じもとホールディングス(本社 仙台市 社長 栗野 学)では、今般、じもとグループの長期的戦略である「本業支援」(取引先の経営課題解決に向けた支援)を更に強化するため、下記のとおり、10月1日に当社内に「本業支援戦略部」を新設しますのでお知らせいたします。

本件により、グループの本業支援を統括的に管理することで、じもとグループの統合効果や相乗効果をさらに発揮し、お客様へ高度かつスピーディーなサービスを提供してまいります。

記

1. じもとグループの本業支援体制について

(1) 現在の体制

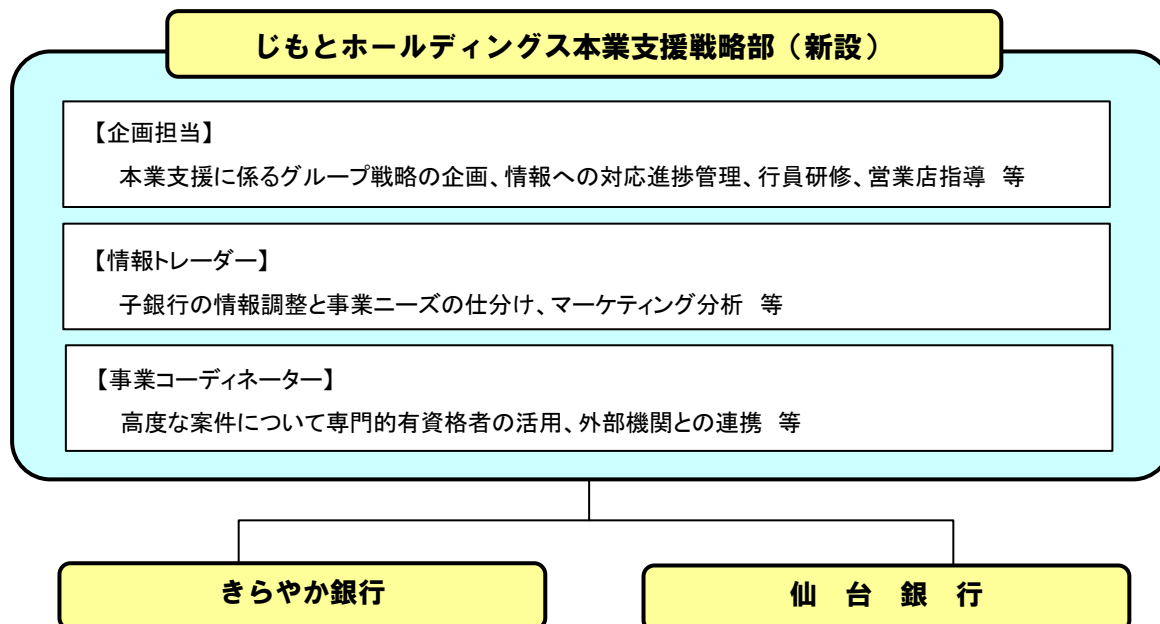
当社の子銀行である株式会社きらやか銀行(本店 山形市 頭取 栗野 学、以下「きらやか銀行」といいます。)と株式会社仙台銀行(本店 仙台市 頭取 鈴木 隆、以下「仙台銀行」といいます。)では、各銀行が本業支援の本部担当部署を設置しております。

このため、例えば、宮城・山形の県境を跨いだ事業ニーズ(ビジネスマッチング等)に対応するためには、まず、各銀行が自行営業店の情報を集約したうえで相手行につなぎ、その上で相手行の営業店から情報提供を求めて、マッチング先を選定する体制となっております。

(2) 今後の体制

当社内に、各銀行の本業支援の担当部署を集約して「本業支援戦略部」を新設します。グループ全体の視点に立ち、本業支援に係る統括的な管理を実施することにより、お客様の様々な事業ニーズに対し、これまで以上に高度かつスピーディーな対応を行ってまいります。「本業支援戦略部」の具体的な体制は次項のとおりです。

## <じもとグループの本業支援体制>



## 2. 本業支援戦略部の設置日について

平成26年10月1日（水）

今後もきらやか銀行と仙台銀行は、じもとグループとして「宮城・山形の情報」をつなぎ、互いの強みを最大限に活用し、お客様の利便性向上と幅広い金融ニーズにお応えできるよう努めてまいります。

### 【本件に関するお問い合わせ】

じもとホールディングス 経営戦略部 担当 / 須藤 尾形（TEL 022-722-0011）

以上